

Con il patrocinio di



UNIVERSITÀ  
CATTOLICA  
del Sacro Cuore

Gemelli



Fondazione Policlinico Universitario Agostino Gemelli IRCCS  
Università Cattolica del Sacro Cuore

Evento Congiunto di



Terzo  
**Meta**  
Open Forum



“Al  
**CUORE**  
del **DIABETE**”

Roma | 8.9 Marzo 2024

*Aula Brasca, Policlinico Gemelli*

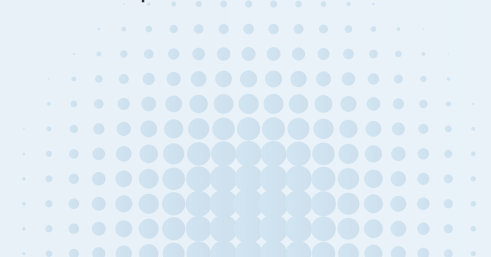
# Razionale

Le complicanze cardiorenali del diabete rappresentano ancora oggi la maggiore causa di mortalità ed invalidità delle persone che ne sono affette, comportando in oltre il 75% dei casi un ricovero ospedaliero. Negli ultimi anni, tuttavia, alcuni farmaci per il diabete hanno dimostrato una significativa riduzione degli eventi cardiovascolari e renali in questa patologia (ed in alcuni casi anche nei pazienti senza diabete) come anche riconosciuto da EMA ed AIFA.

Per questo motivo, linee guida internazionali, ma anche nazionali, raccomandano il loro utilizzo precoce per il trattamento del diabete. Nonostante le numerose evidenze scientifiche, la scarsa interazione fra specialisti (sia ospedalieri che territoriali) è probabilmente uno dei principali motivi che causa il loro non utilizzo nella pratica clinica. Il rationale di questo corso è, quindi, quello di approfondire ed aggiornare le attuali conoscenze di prevenzione delle complicanze del diabete, con la massima interattività fra cardiologi, nefrologi e diabetologi. Il corso, infatti, è strutturato come "open forum": non semplici letture magistrali, ma spunti di discussione arricchiti dalla presenza di numerosi "discussant" selezionati fra i principali esperti italiani su ogni specifico argomento. Il tutto per rendere più diffusa ed efficace la indispensabile stretta collaborazione tra diabetologi, nefrologi e cardiologi, al fine di instaurare un percorso condiviso nella gestione del rischio cardiorenale di tutte le persone con diabete.

## Obiettivi Formativi

- Promuovere la migliore inter-disciplinarietà fra Nefrologi, Cardiologi e Diabetologi
- Riunire i maggiori opinion leader sull'argomento per favorire uno scambio di idee sulla patogenesi, le possibili terapie, i relativi meccanismi di azione riguardanti il rischio renale e cardiovascolare nel soggetto diabetico
- Rivedere con occhio critico l'attuale gestione della persona con diabete in prevenzione primaria e secondaria



- 13.30 Registrazione partecipanti
- 14.00 Introduzione ai lavori  
*Andrea Giaccari, Angelo Avogaro, Sergio Alfieri, Stefano Bianchi, Filippo Crea, Antonio Gasbarrini, Giuseppe Grandaliano, Andrea Lenzi, Pasquale Perrone Filardi, Alfredo Pontecorvi, Giovanni Scambia*

### I SESSIONE

#### **Al cuore del diabete, pensiamo prima ai lipidi**

Moderatori: Marcello Arca, Ciro Indolfi

- 14.30 Trigliceridi e rischio CV  
*Pasquale Perrone Filardi*
- 14.50 Discussione
- 15.00 Lipoproteine e rischio CV  
*Alberto Zambon*
- 15.20 Discussione
- 15.30 Diabete, lipidi e rischio CV  
*Gian Paolo Fadini*
- 15.50 Discussione

### II SESSIONE

#### **Diabete e rene, un legame controverso**

Moderatori: Stefano Bianchi, Paola Fioretto

- 16.00 Quando chiedere una biopsia renale  
*Antonello Pani*
- 16.20 Discussione

- 16.30 SGLT-2i e protezione renale: cosa c'è oltre l'emodinamica  
*Francesco Tripiccone*
- 16.50 Discussione
- 17.00 Anche i GLP-1 RA danno nefroprotezione  
*Giuseppe Pugliese*
- 17.20 Discussione
- 17.30 Coffee break

### III SESSIONE

#### **Il futuro dei polipeptidi nella terapia del diabete**

Moderatori: Gianluca Perseghin, Dario Pitocco

- 18.00 Il GIP non è affatto inutile  
*Francesco Giorgino*
- 18.20 Discussione
- 18.30 Anche il glucagone è utile  
*Riccardo C. Bonadonna*
- 18.50 Discussione

## IV SESSIONE

**Il diabete è "grasso". Fisiopatologia e nuovi farmaci**

Moderatori: Frida Leonetti, Giorgio Sesti

- 08.30 Fisiopatologia: uovo o gallina?  
*Andrea Natali*
- 08.50 Discussione
- 09.00 Curiamo l'obesità (anche senza diabete)  
*Paolo Sbraccia*
- 09.20 Discussione

## V SESSIONE

**A chi non prescrivere i farmaci innovativi**

Moderatori: Luigi Laviola, Giuseppe Paolisso

- 09.30 Anziano  
*Anna Solini*
- 09.50 Discussione
- 10.00 Altri tipi di diabete  
*Andrea Giaccari*
- 10.20 Discussione

10.30 Coffee Break

## VI SESSIONE

**Linee guida nella terapia del diabete**

Moderatori: Angelo Avogaro, Agostino Consoli

- 11.00 Consensus di esperti  
*Enzo Bonora*
- 11.20 Discussione
- 11.30 Metanalisi e GRADE  
*Edoardo Mannucci*
- 11.50 Discussione
- 12.00 Cosa ne pensano i cardiologi  
*Massimo Federici*
- 12.20 Discussione
- 12.30 Ogni paziente è diverso  
*Stefano Del Prato*
- 12.50 Discussione
- 13.00 Conclusioni del Meeting

Sergio **Alfieri**, *Roma*  
 Marcello **Arca**, *Roma*  
 Angelo **Avogaro**, *Padova*  
 Stefano **Bianchi**, *Livorno*  
 Riccardo C. **Bonadonna**, *Parma*  
 Enzo **Bonora**, *Verona*  
 Agostino **Consoli**, *Chieti-Pescara*  
 Filippo **Crea**, *Roma*  
 Stefano **Del Prato**, *Pisa*

Gian Paolo **Fadini**, *Padova*  
 Massimo **Federici**, *Roma*  
 Paola **Fioretto**, *Padova*  
 Antonio **Gasbarrini**, *Roma*  
 Andrea **Giaccari**, *Roma*  
 Francesco **Giorgino**, *Bari*  
 Giuseppe **Grandaliano**, *Roma*  
 Ciro **Indolfi**, *Catanzaro*  
 Luigi **Laviola**, *Bari*

Andrea **Lenzi**, *Roma*  
 Frida **Leonetti**, *Roma*  
 Edoardo **Mannucci**, *Firenze*  
 Andrea **Natali**, *Pisa*  
 Antonello **Pani**, *Cagliari*  
 Giuseppe **Paolisso**, *Napoli*  
 Pasquale **Perrone Filardi**, *Napoli*  
 Gianluca **Perseghin**, *Monza*  
 Dario **Pitocco**, *Roma*

Alfredo **Pontecorvi**, *Roma*  
 Giuseppe **Pugliese**, *Roma*  
 Paolo **Sbraccia**, *Roma*  
 Giovanni **Scambia**, *Roma*  
 Giorgio **Sesti**, *Roma*  
 Anna **Solini**, *Pisa*  
 Francesco **Trepiccione**, *Napoli*  
 Alberto **Zambon**, *Padova*

## SEDE DEL CONVEGNO

Fondazione Policlinico Universitario A. Gemelli IRCCS

Aula Brasca

Largo A. Gemelli, 8 - 00168 Roma

## ISCRIZIONE

SID mette a disposizione un certo numero di educational grant a copertura della sola iscrizione per i partecipanti locali o dell'ospitalità completa per i partecipanti non locali.

Per usufruire degli Educational Grant concessi da SID, saranno valutati come criteri preferenziali: la provenienza geografica, la specializzazione (endocrinologia, diabetologia, cardiologia, nefrologia) e il curriculum vitae.

Le candidature possono essere inoltrate tramite la compilazione di un form online sul sito della SID [http:// www.siditalia.it/formazione/corsi-residenziali](http://www.siditalia.it/formazione/corsi-residenziali)

Alternativamente l'iscrizione può essere fatta a pagamento:

Sola iscrizione	€ 800,00 + IVA 22%
Ospitalità completa (iscrizione, viaggio, hotel)	€ 1.500,00 + IVA 22%

## ATTESTATO DI PARTECIPAZIONE

Ai partecipanti verrà rilasciato l'attestato di partecipazione.

## RESPONSABILI SCIENTIFICI

**Andrea Giaccari**

Fondazione Policlinico Universitario A. Gemelli IRCCS, Roma

**Angelo Avogaro**

Università degli Studi di Padova

## PRESIDENTI

Filippo Crea, Giuseppe Grandaliano, Alfredo Pontecorvi

## COMITATO SCIENTIFICO

Angelo Avogaro, Andrea Giaccari, Geltrude Mingrone,

Dario Pitocco

## CREDITI FORMATIVI ECM

Il Congresso sarà accreditato per **100 partecipanti** per le figure professionali: **Medico Chirurgo e Biologo**.

Discipline del medico chirurgo: **Endocrinologia, Malattie Metaboliche e Diabetologia, Medicina Interna, Cardiologia, Nefrologia**.

ID ECM: **373 - 397025** | Ore Formative: **8** | Crediti Formativi: **8**

## OBBIETTIVO FORMATIVO

Applicazione nella pratica quotidiana dei principi e delle procedure dell'evidence based practice (EBM - EBN - EBP)

## METODO DI VERIFICA ED INFORMAZIONI VARIE

La documentazione ECM sarà online a partire dalle ore **08.00 del giorno 10 marzo 2024 alle ore 08.00 del giorno 13 marzo 2024**. Si ricorda che da comunicazione Age.Na.S. del 27 marzo 2015 il questionario di verifica online consente di effettuare una sola e non ripetibile compilazione del test. Il set di domande rimarrà lo stesso ed allo stesso verrà applicata la doppia randomizzazione. In sede di evento il provider darà indicazioni in merito alla pubblicazione del questionario.

L'assegnazione dei crediti formativi rimane, comunque, subordinata a:

- **presenza in sala per il 90% della durata dell'evento**. La rilevazione delle presenze verrà compiuta tramite utilizzo di scanner elettronici posizionati presso l'ingresso delle sale. Si raccomanda vivamente ai partecipanti di provvedere sempre a registrare l'ingresso e l'uscita. L'assenza di una sola delle timbrature necessarie determinerà l'impossibilità di assegnazione dei crediti;
- **rispondere correttamente al 75% dei quesiti del questionario di apprendimento;**

## ATTESTATO ECM

L'attestato ECM verrà spedito all'indirizzo di posta, indicato e confermato al momento dell'iscrizione online, dopo aver effettuato le opportune verifiche.

## PROVIDER ECM



SID - Società Italiana di Diabetologia  
e Malattie del Metabolismo ID n° 373  
Via Pisa 21, 00162 Roma

Tel. 06 44240967 - Fax 06 44292060  
siditalia@pec.siditalia.it - www.siditalia.it

## SEGRETERIA ORGANIZZATIVA



I&C s.r.l.

Via Andrea Costa, 202/6 - 40124 Bologna

Tel 051.6144004 - Fax 051.6142772

stefania.parolari@iec-srl.it; roberta.loggini@iec-srl.it  
www.iec-srl.it

## SIC - SOCIETÀ ITALIANA DI CARDIOLOGIA



Via Po 24, 00198 Roma

Tel. 06 85355854 - Fax 06 85356927



segreteria scientifica@sicardiologia.it  
www.sicardiologia.it

## SIN - SOCIETÀ ITALIANA DI NEFROLOGIA



Viale dell'Università, 11 - 00185 Roma

Tel./Fax 06-4465270

nefrologia@sinitaly.org  
www.sinitaly.org

Con la sponsorizzazione non condizionante di

